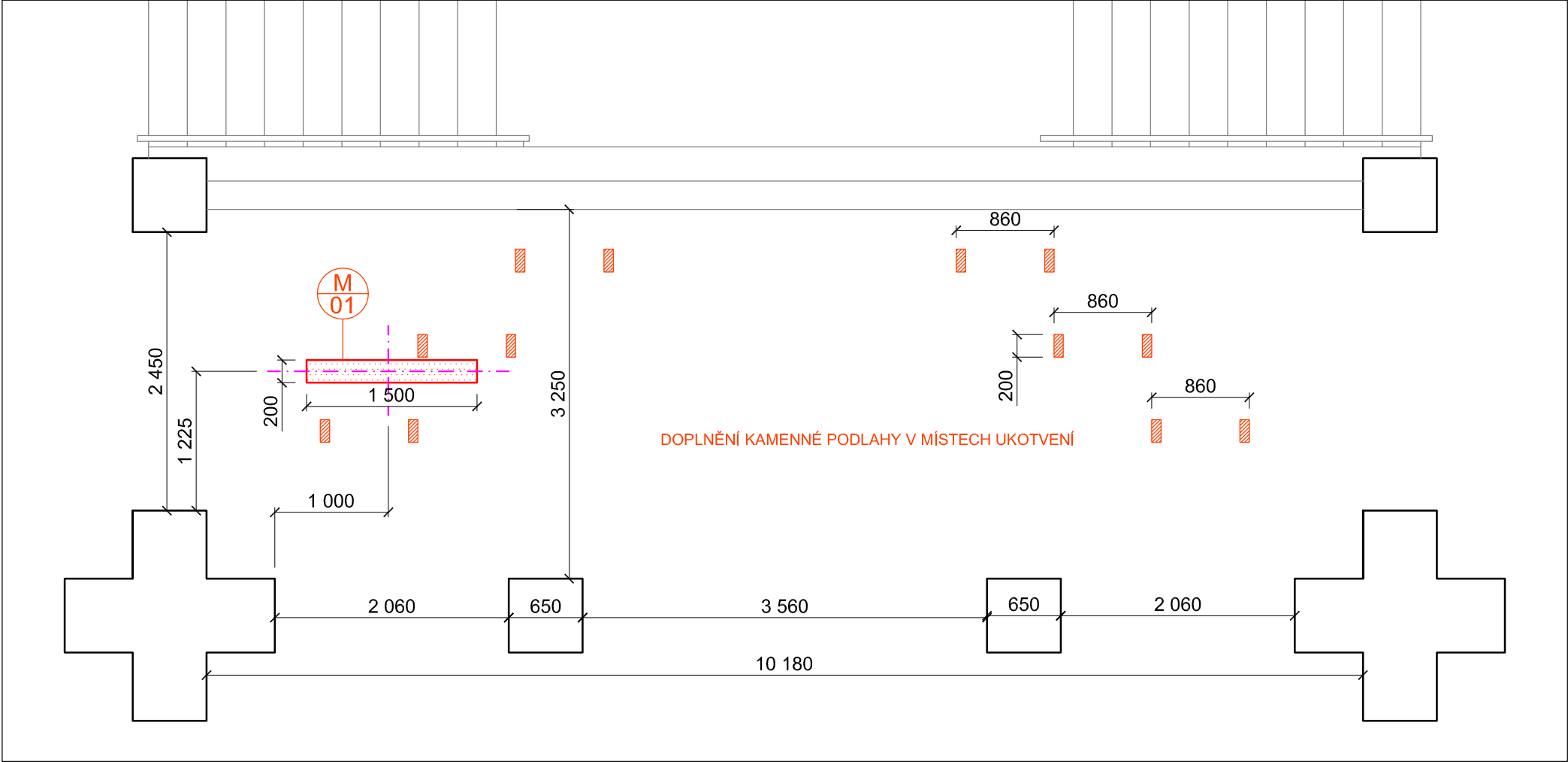
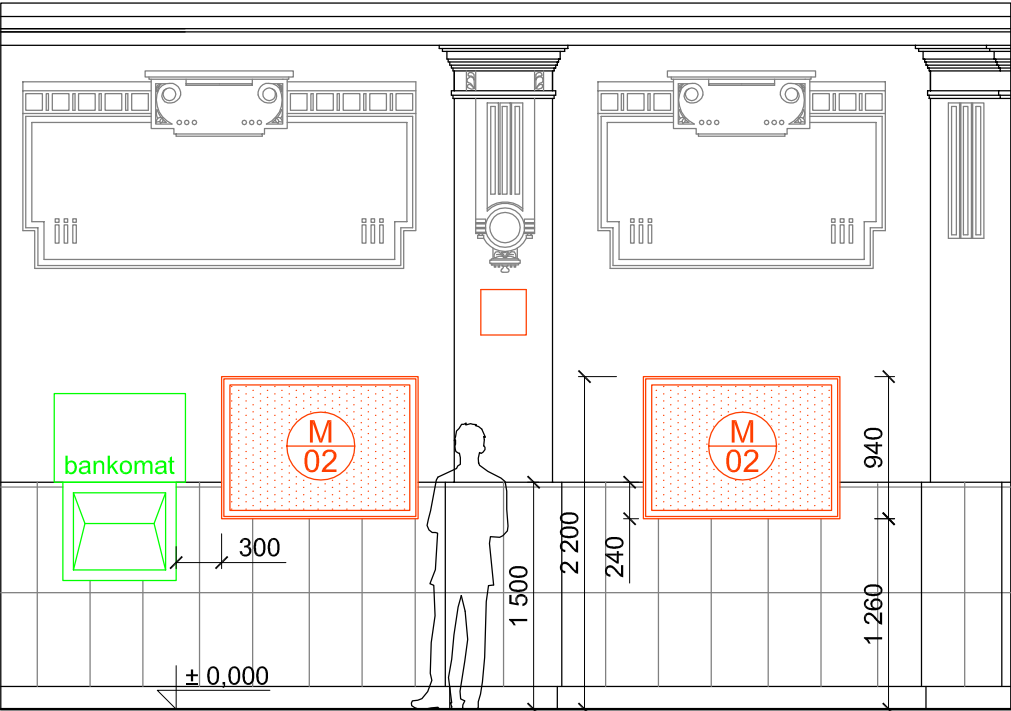
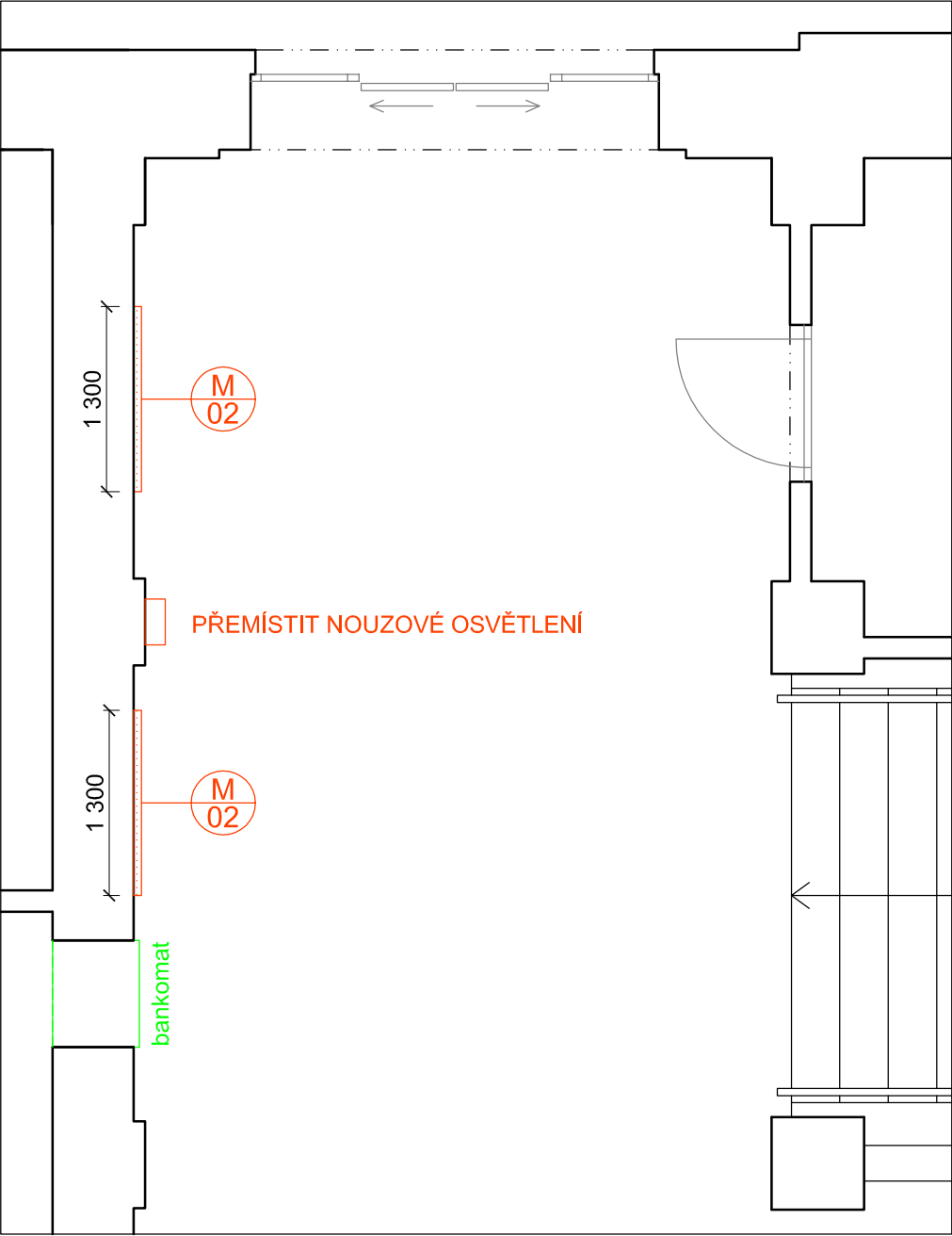
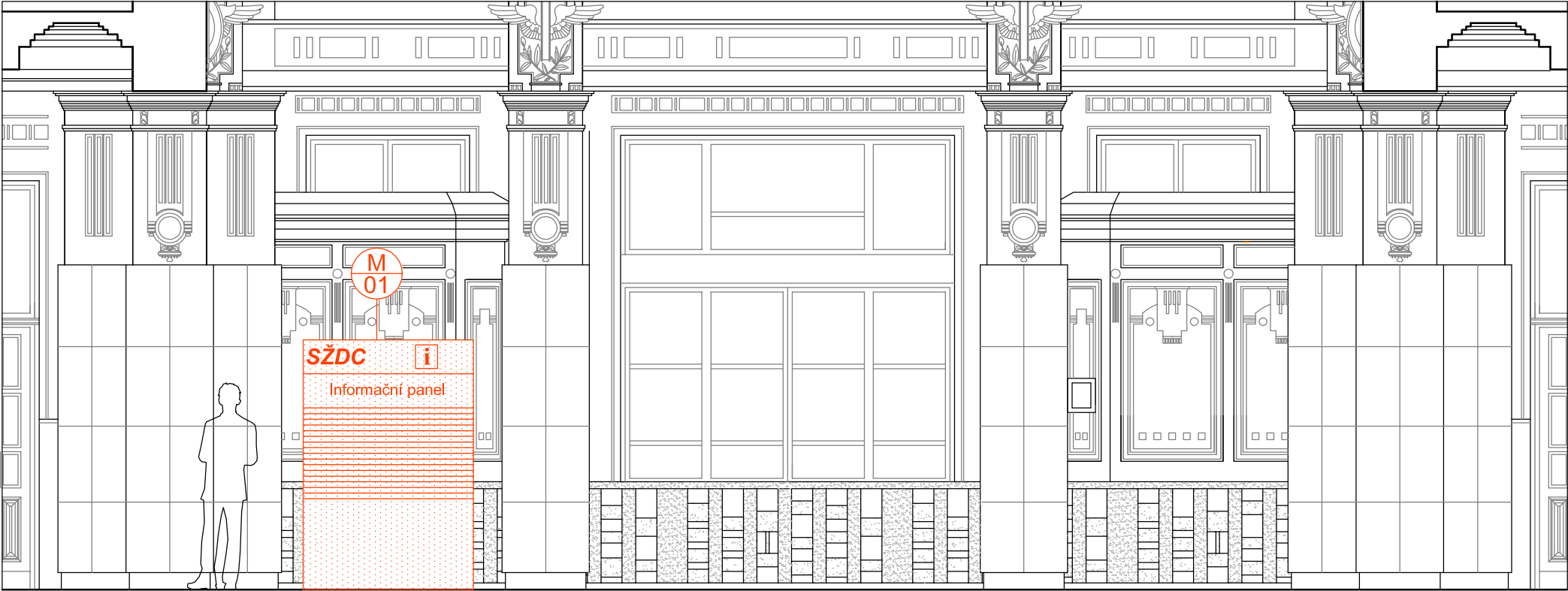


PŮDORYS - nový stav



POHLED - nový stav



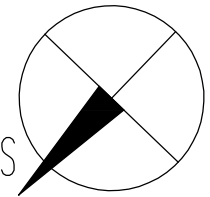
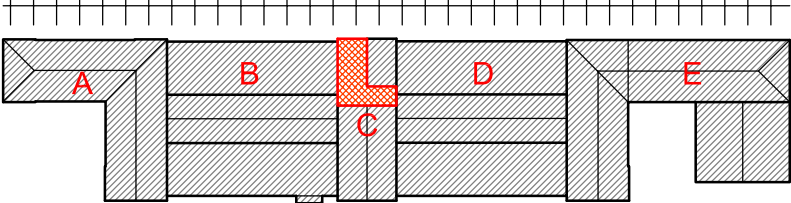
LEGENDA MATERIÁLU

- STÁVAJÍCÍ NOSNÉ ZDIVO A KONSTRUKCE
- NOVÉ KONSTRUKCE A MATERIÁLY
- DOPLNĚNÍ KAMENNÉ PODLAHY V MÍSTECH UKOTVENÍ
- NOVĚ UMÍSTĚNÉ INFORMAČNÍ PANELE A VITRÍNY

POZNÁMKA

- PŮVODNÍ NAPOJENÍ INFORMAČNÍCH PANELŮ Z PODLAHY BUDE UPRAVENO PRO NOVÉ INFO PANELE
- KOTEVNÍ MÍSTA V PODLAZE A MÍSTA PŘÍVODU NAPÁJENÍ BUDE V PODLAZE ZASLEPENA DOPLNĚNÍM KEMENNÉ DLAŽBY DLE PŮVODNÍ
- DLE POKYNŮ VÝROBCE BUDE PŘIPRAVENO KOTVENÍ NOVĚ NAVRŽENÉHO PANELU DO PODLAHY
- INFORMAČNÍ PANEL S OZANČENÍM Č. M/1 BUDE PROVEDEN DLE Směrnice SŽDC č. 118 Orientační a informační systém v železničních stanicích a na železničních zastávkách DLE ČÁSTI 7.8
- INFORMAČNÍ VITRÍNA S OZANČENÍM Č. M/2 BUDE PROVEDENA JAKO TYP VENKOVNÍ JEDNOSTRANNÉ NÁSTĚNNÉ VITRÍNY V HLINÍK. ELOXOVÉM PROVEDENÍ V BARVĚ DLE MOSAZNÝCH PRVKŮ VESTIBULU
- PRO NOVĚ NAVRŽENÉ VITRÍNY M/2 BUDE UPRAVEN ČÁSTEČNÝM ODSTRANĚNÍM KAMENNÝ OBKLAD
- Z DŮVODU KOLIZE S NAVRŽENOU VITRÍNOU BUDE PŘEMÍSTĚNO JEDNO NOUZOVÉ SVÍTIDLO
- OBSAH PANELŮ BUDE UPŘESNĚN DLE POKYNŮ PROVOZOVATELE
- PRÁCE MUSÍ BÝT KOORDINOVÁNY S PROVOZEM OBJEKTU A ZA NEPŘERUŠENÍ A NEOMEZENÍ DRÁŽNÍ DOPRAVY

SCHÉMA



KRESLIL ing. Lukáš BOBEK	VYPRACOVAL ing. Lukáš BOBEK	KONTROLOVAL ing. Lukáš BOBEK	AutoCad LT 2008	
NÁZEV AKCE: Rekonstrukce VB v užst. Bohumín			Ing. Lukáš BOBEK Projekční a inženýrská činnost IČ: 87240718 Tel: +420 775148939 e-mail: lukasbobek@email.cz	
Investor: SŽDC,s.o., SON, Dlážďená 1003/7, 110 00 Praha 1 Místo: k.ú. Nový Bohumín, par.č. 2581, obec: Bohumín			FORMÁT	3xA4
STAVEBNÍ OBJEKT: SO 9 - ostatní stavební úpravy			DATUM	ŘÍJEN 2017
NÁZEV VÝKRESU: A. VÝMĚNA INFO PANELŮ - NOVÝ STAV			Č.KOPIE	PROJEKT
			STUPEŇ PD	ČÍSLO VÝKRESU
			MĚŘITKO	SO9-102
			1:50	